

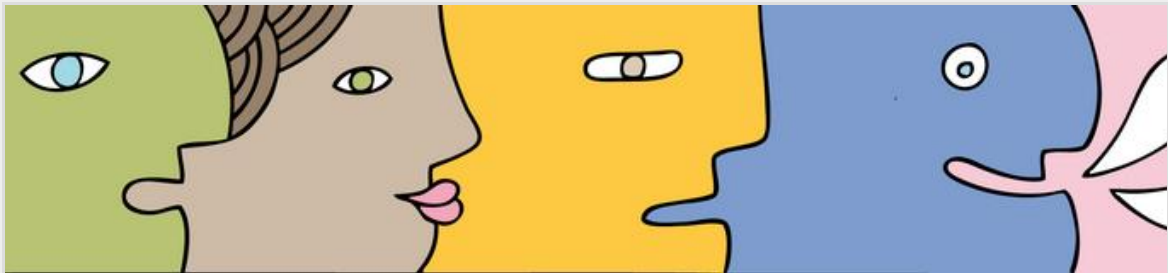
Chers amis, clients ou partenaires,

[Voir l'email sur le web](#)

Voilà le printemps !  
Comme à chaque nouvelle saison, voici notre lettre que nous avons le plaisir de partager avec vous.

Bon renouveau à chacun!

Jacques, Patrice, Sophie, Fanny, Florence.



## **BMV & Associés**

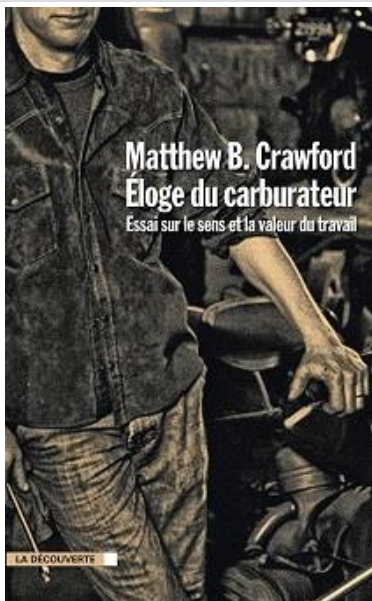
*Il n'y a de performance qu'humaine*

### **Lettre aux amis et aux clients Printemps 2016**

#### **Au menu :**

- Un livre éclairant : "on a aimé...".
- Tendances : "Les slashers".
- Discussion: "Agile ou libéré?"
- Le saviez-vous: zoom sur la réglementation du portage salarial.

**Un livre éclairant : "on a aimé..."**



### « Eloge du carburateur »

Essai sur le sens et la valeur du travail.  
de Matthew B. Crawford

Matthew B. Crawford était un brillant universitaire, bien payé pour travailler dans un think-tank à Washington. Au bout de quelques mois, déprimé, il démissionne pour ouvrir... un atelier de réparation de motos. À partir du récit de son étonnante reconversion professionnelle, il livre dans cet ouvrage ses réflexions sur le sens et la valeur du travail dans les sociétés occidentales. Mêlant anecdotes, récit, et réflexions philosophiques et sociologiques, il montre que le « travail intellectuel », valorisé depuis que nous sommes entrés dans l'« économie du savoir », peut se révéler parfois épanouissant, et parfois pauvre et déresponsabilisant. De manière très fine, il restitue l'expérience de ceux qui, comme lui, s'emploient à fabriquer ou à réparer des objets - ce qu'on ne fait plus guère dans un monde où l'on ne sait plus rien faire d'autre qu'acheter, jeter et remplacer. Il montre que le travail manuel peut même se révéler tout aussi captivant d'un point de vue intellectuel que tous les nouveaux emplois de l'« économie du savoir ».

---

## Tendance: "Les slashers"



Ils sont menuisier/architecte, secrétaire/prof de yoga ou encore cuisinier/coursier. Ils assument leur profil multi casquettes et le revendiquent comme un mode de vie. Eux, ce sont les « slashers » (de « / » la barre oblique en anglais), des pluriactifs qui construisent à la carte leur vie professionnelle, boudent le CDI « à la papa », refusent la hiérarchie du monde du travail ou s'ennuient dans une seule activité. Et veulent absolument conjuguer travail et plaisir.

En France, cette population compte 4,5 millions de personnes, soit 16 % des actifs selon une étude réalisée pour le Salon des microentreprises qui a eu lieu en octobre 2015 à Paris. Les slashers, qui déclarent au moins deux activités, sont certes parfois précaires. Mais pas toujours. 64 % d'entre eux assurent ainsi être devenus pluriactifs « par choix ». Et le grand nombre de profils d'entrepreneurs très diplômés qui allient un métier de raison et un autre de passion grossit les effectifs des slashers.

En plus, les difficultés du marché du travail ne sont pas étrangères à ce phénomène.

Avec la crise économique, le salariat est remis en cause et certains préfèrent confier leur avenir à plusieurs employeurs qu'à un seul. D'où le recours possible au portage salarial, tel que Coop-Rh le propose. 22 % des moins de 30 ans cumulent deux emplois. Avec les outils numériques, qui facilitent le jonglage entre plusieurs activités, et les réseaux sociaux qui intensifient l'interpénétration entre vie personnelle et professionnelle, devenir artiste peintre/médecin ou infographiste/barman n'est plus un problème.

Mais les jeunes n'ont pas le monopole du «slashing» ! Les quadras et les quinquas se bousculent au portillon de la reconversion professionnelle et certains franchissent le pas en décidant (enfin !) de délaissier le système et de monter leur propre projet.

Une tendance que la loi NOE (nouvelles opportunités économiques d'E. Macron) devrait reconnaître pour en faciliter l'essor"?

---

## Discussion : "Agile ou libéré?"

- « L'agilité » et « l'entreprise libérée » sont des mots qui n'ont jamais été autant évoqués en management des hommes et des organisations. Il est vrai que la pression concurrentielle et un modèle d'entreprise à bout de souffle imposent d'accélérer le rythme des adaptations pour rester compétitif. Pour autant, l'effet de mode pour ces nouvelles tendances managériales les dénaturent et les vident de leur signification. L'expression « une entreprise libérée » mène naturellement à cette question: « Comment, moi, manager, puis-je libérer l'initiative de mes collaborateurs et stimuler leur implication? ». Cela suppose de se réquestionner dans ses habitudes et ses rituels d'entreprise ; et souvent savoir se remettre en question dans ses pratiques managériales est bien plus difficile que d'organiser un séminaire de « team building » ! Et pourtant, changer les habitudes n'est pas si compliqué ! De petites choses peuvent provoquer de grands effets. Par exemple, en partant de la simple question « Comment faire autrement ? » :
- « *Comment repenser le déroulement de la réunion mensuelle d'activité de façon à susciter des échanges plus participatifs ou plus constructifs ?* »
- « *Comment faire évoluer le déroulement de*



*l'entretien annuel d'activité pour qu'il soit plus énergisant et mobilisateur pour le collaborateur »*

- Etc....

Dans la plupart des cas, « comment faire autrement » stimule notre agilité managériale car la plupart du temps, ce sont des modes relationnels et la qualité des relations qui sont questionnés. L'agilité appelle une démarche d'innovation, celle qui porte sur le management des hommes, et éventuellement des organisations.

« INNOVATION » et « AGILITE » vont bien ensemble. Voilà sans doute le message que porte ces mots « d'entreprise libérée ». vivons le management comme un acte créatif !

PS : Il y a cependant un préalable à une telle démarche prometteuse : savoir d'abord « se libérer soi-même » pour ensuite pouvoir et vouloir libérer ses équipes...

---

## Le saviez-vous: "Zoom sur la réglementation du portage salarial"



De *quo* *quoi* *s'agit-il?*  
*L'activité de portage salarial est une activité de plus en plus réglementée. c'est une contrainte mais c'est aussi une garantie pour la salarié porté d'exercer dans de bonnes conditions.*

### Les 4 principes du portage:

- *le «Porté» est proche du travailleur indépendant, mais, juridiquement, il crée un lien de subordination entre l'entreprise de portage et le prestataire.*
- *le «Porté» perçoit un salaire de la société de portage, qui encaisse les honoraires et facture le client du «Porté»*
- *Le «Porté» bénéficie donc de toutes les couvertures sociales d'un salarié ordinaire.*
- *La société de portage prélève une commission sur le CA réalisé par le «Porté».*

### Les obligations de la société de portage:

- *elle a une activité dédiée exclusivement au portage salarial,*
- *elle prend en charge le suivi médical de travail à l'embauche et le suivi périodique du salarié,*
- *elle se conforme aux articles L. 1242-16 et L. 3141-1 et suivants du code du travail concernant les modalités d'acquisition, de prise et de paiement des congés payés,*
- *elle a souscrit une garantie financière auprès d'un établissement habilité à délivrer des cautions,*
- *elle s'acquitte du versement des contributions d'assurance chômage dues au titre de l'emploi des salariés portés ainsi que des cotisations dues au régime de garantie des*

*créances des salariés.*

**Par ailleurs, le salarié porté doit :**

- *avoir le statut de cadre,*
- *avoir bénéficié d'une rémunération, hors indemnité d'apport d'affaire, fixée au minimum à 2 900 € bruts mensuels pour un emploi à temps plein,*
- *ne pas avoir effectué de prestations de service à la personne,*
- *établir des comptes rendus d'activité réguliers.*

Pour en savoir plus .... [visitez le site: www.coop-rh.fr](http://www.coop-rh.fr)

---

*Contributeurs : Fanny BAURAIN, Florence MAES, Patrice ROUER, Jacques CHAPURLAT*



*BMV & Associés 238 Bd Clémenceau 59700 MARCQ EN BAROEUL - Tel : 03 28 38 96 97*  
[contact@bmv-associes.fr](mailto:contact@bmv-associes.fr) - [www.bmv-associes.fr](http://www.bmv-associes.fr)

Cet email a été envoyé à [guydumortier@orange.fr](mailto:guydumortier@orange.fr) parce que vous vous êtes inscrit sur BMV et Associés

[Désinscrivez-vous ici](#)

238 Bd Clémenceau, 59700 Marcq-en-Baroeul

Envoyé par  **sendinblue**